

1

# Unit Cost

2

# Benchmarking

โดย นางสาวสงกรานต์ เรืองประทีป  
นักวิชาการเงินและบัญชีปฏิบัติการ



# Unit Cost

รายเดือน

## วัตถุประสงค์

1. เพื่อประเมินผลงานของหน่วยบริการ

2. เพื่อใช้ข้อมูลในการวางแผนการใช้  
ทรัพยากรอย่างคุ้มค่า

3. เพื่อเป็นข้อมูลประกอบการตัดสินใจของผู้บริหาร



## ขั้นตอน

1

ใช้แหล่งข้อมูลผลงานบริการ จาก <https://hfo65.moph.go.th>  
(เว็บไซต์ กองเศรษฐกิจสุขภาพและหลักประกันสุขภาพ 2565)

2

คำนวณประมวลผล วิเคราะห์ และสรุป

ร้อยละของหน่วยบริการที่มีต้นทุนผู้ป่วยนอกและผู้ป่วยในไม่เกินค่าเฉลี่ยกลุ่ม ไม่ต่ำกว่า 85%

3

เสนอผู้บริหารระดับเขต ระดับจังหวัดแจ้งหน่วยบริการทราบ



# Unit Cost

1

ใช้แหล่งข้อมูลผลงานบริการ จาก <https://hfo65.moph.go.th>  
(เว็บไซต์ กองเศรษฐกิจสุขภาพและหลักประกันสุขภาพ 2565)

176981.pdf x (2) Facebook x เข็มเฟด x หน้าหลัก - Canva x โดย นางสงกรานต์เรืองประ... x กองเศรษฐกิจสุขภาพและ... x ดึงข้อมูลดิบ x + -

hfo65.moph.go.th/GetRawData.aspx

กล่องจดหมาย (3) - r8... กองเศรษฐกิจสุขภาพ... สำนักงานหลักประกันสุ... ระบบจองห้องประชุม สำนักงานเขตสุขภาพที่ 8 กองบริหารการคลัง สำ... ระบบสารสนเทศหลักปร... ระบบจัดการข้อมูล | สำ... Inspection กองตรวจจ... HDC - Report

กองเศรษฐกิจสุขภาพและหลักประกันสุขภาพ (2565)  
Division of Health Economics and Health Security

จากระบบ เปลี่ยนรหัสผ่าน จัดการผู้ใช้ ระบบจัดการไฟล์ อนุญาตา เขตสุขภาพ

เมนูหลัก

- หน้าหลัก
- web ฐานข้อมูลปี 25xx
- ตรวจสอบข้อมูลหน่วยงาน
- เข้าตรวจสอบข้อมูลงบจ้าง
- เข้าข้อมูลเกณฑ์เงินสด
- ตรวจสอบรายงาน
- ตรวจสอบงบทดลองที่ส่งมา
- งบรายงานการเงิการคลัง
- บอร์ด
- ะดาศทำการ บช.๑๑
- แนวทางกำนันกักปักษ์
- วเนโหลด
- อีเมลถึงสมาชิก
- พิกกรรมของโครงการ
- ยละเอียดของระบบ
- วประชาสัมพันธ์(ย้อนหลัง)
- ถามคำตอบ
- ปฐานข้อมูลย้อนหลัง

ปฏิทินกิจกรรม

ตุลาคม 2565 ≥

อ	พ	พ	ศ	ส	อ
27	28	29	30	1	2
4	5	6	7	8	9
11	12	13	14	15	16
18	19	20	21	22	23
25	26	27	28	29	30
1	2	3	4	5	6

ดึงข้อมูลดิบ

กรองตาม: เขต

เลือกเขต: ☒ 8

ประเภทข้อมูล: บัญชีแม่ข่าย

ตกลง

Unit Cost..pdf 445-Article Text-39....pdf kamonwanj1993,+....pdf

32°C มีแดดส่วนใหญ่

14:11 4/10/2565





## คำนวณประมวลผล วิเคราะห์ และสรุป

การประเมินต้นทุนบริการ ใช้ค่า Mean + 1SD ต้นทุนหน่วยบริการของกลุ่มระดับบริการไตรมาส 3/2565 ของส่วนกลางเป็นเกณฑ์ เกณฑ์เป้าหมาย หน่วยบริการที่มีต้นทุนผู้ป่วยนอกและผู้ป่วยในไม่เกินค่าเฉลี่ยกลุ่ม (Mean + 1SD) ต้องไม่น้อยกว่าร้อยละ 85

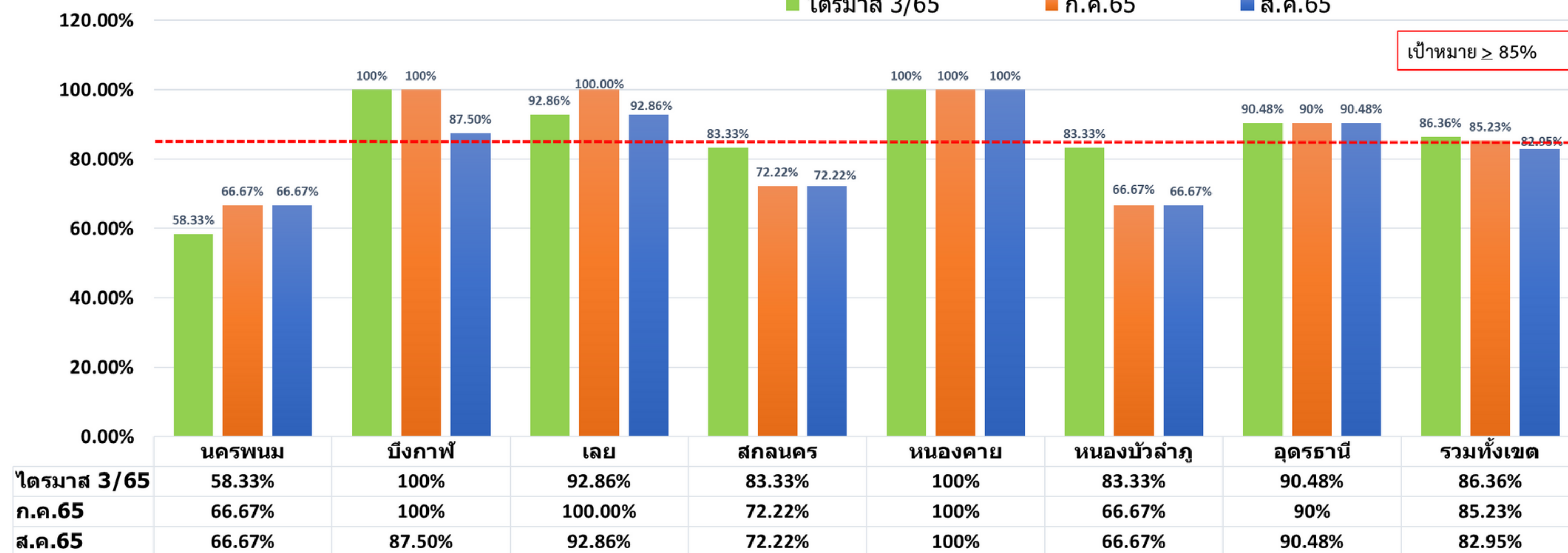
ร้อยละของหน่วยบริการที่มีต้นทุนผู้ป่วยนอกและผู้ป่วยในไม่เกินค่าเฉลี่ยกลุ่ม

■ ไตรมาส 3/65

■ ก.ค.65

■ ส.ค.65

เป้าหมาย  $\geq 85\%$







## เสนอผู้บริหารระดับเขต ระดับจังหวัดแจ้งหน่วยบริการทราบ

การประเมินต้นทุนบริการ ใช้ค่า Mean + 1SD ต้นทุนหน่วยบริการของกลุ่มระดับบริการไตรมาส 3/2565 ของส่วนกลางเป็นเกณฑ์ เกณฑ์เป้าหมาย หน่วยบริการที่มีต้นทุนผู้ป่วยนอกและผู้ป่วยในไม่เกินค่าเฉลี่ยกลุ่ม (Mean + 1SD) ต้องไม่น้อยกว่าร้อยละ 85

ลำดับ	จังหวัด	จำนวน หน่วย (แห่ง)	จำนวน(แห่ง)				หมายเหตุ รพ.ที่ไม่ผ่าน
			ผ่าน(แห่ง)	ร้อยละ	ไม่ผ่าน(แห่ง)	ร้อยละ	
1	นครพนม	12	8	66.67	4	33.33	ปลาปาก, นาทม, นาแก, ศรีสงคราม
2	บึงกาฬ	8	7	88	1	12.50	บึงโขงหลง
3	เลย	14	13	93	1	7.14	ด่านซ้าย
4	สกลนคร	18	13	72.22	5	27.78	กุสุมาลย์, วาริชภูมิ, วานรนิวาส, บ้านม่วง, โคกศรีสุพรรณ
5	หนองคาย	9	9	100.00	0	0.00	
6	หนองบัวลำภู	6	4	66.67	2	33.33	นากลาง, นาหวัง
7	อุดรธานี	21	19	90.48	2	9.52	กุมภวาปี, ห้วยเกิ้ง
ผลรวม		88	73	82.95	15	17.05	

หมายเหตุ ค่ากลาง เทียบค่ากลางกลุ่มจาก ไตรมาสที่ 3/2565



# Benchmarking

สำนักงานเขตสุขภาพที่ 8 ได้จัดทำข้อมูล Benchmarking การเงินการคลัง  
ของ รพ. ในเขตสุขภาพที่ 8 เป็นรายไตรมาส

(งปม.2566 จะปรับเป็นรายเดือน โดยเริ่มหลังแจ้งผลวิเคราะห์ Q4Y65 \*ปมก. 20 ต.ค.65)

เพื่อเปรียบเทียบผลงานบริการระหว่างโรงพยาบาลที่มีขนาดใกล้เคียงกัน

1

โดยแบ่งกลุ่มตามขนาดของโรง  
พยาบาลในเขตสุขภาพที่ 8  
จำนวนทั้งหมด 88 แห่ง ออก  
เป็น 14 กลุ่ม

2

ใช้ข้อมูลผลงานบริการ  
ข้อมูลประชากร งบทดลอง  
ของแต่ละโรงพยาบาล  
ณ สิ้นไตรมาสปัจจุบัน  
มาประมวล วิเคราะห์ สรุป

3

เปรียบเทียบ  
รายได้ (บาท/ประชากร)  
คชจ. (บาท/RW)  
ของ รพ. ในเขตสุขภาพที่ 8  
แยกตามกลุ่ม ณ ไตรมาสปัจจุบัน

4

จัดทำบทสรุปเสนอผู้บริหาร  
ระดับเขต ระดับจังหวัดและ  
หน่วยบริการทราบ



# Benchmarking



1

โดยแบ่งกลุ่มตามขนาดของโรงพยาบาลในเขตสุขภาพที่ 8  
จำนวนทั้งหมด 88 แห่ง ออก  
เป็น 14 กลุ่ม



อุดรธานี	ห้วยเกิ้ง
หนองคาย	โพธิ์ตาก
สกลนคร	นิคมน้ำอูน
นครพนม	วังยาง
เลย	นาแห้ว
บึงกาฬ	บึงคล้า
นครพนม	นาทม
อุดรธานี	ประจักษ์ศิลปาคม
อุดรธานี	กู่แก้ว
หนองคาย	สระใคร
สกลนคร	เต่างอย
เลย	หนองหิน
อุดรธานี	หนองแสง
สกลนคร	พระอาจารย์แบน ธนากโร
หนองคาย	รัตนวาปี
เลย	ภูเรือ
หนองคาย	เฝ้าไร่

อุดรธานี	นาเยน
หนองคาย	ศรีเชียงใหม่
นครพนม	ปลาปาก
อุดรธานี	พิบูลย์รักษ์
เลย	นาดวง
อุดรธานี	สร้างคอม
นครพนม	ท่าอุเทน
นครพนม	บ้านแพง
หนองคาย	สังคม
อุดรธานี	ไชยวาน
เลย	ภูหลวง
สกลนคร	ส่องดาว
สกลนคร	กุดบาก
นครพนม	โพนสวรรค์
อุดรธานี	ทุ่งฝน
สกลนคร	เจริญศิลป์
นครพนม	นาหว้า
บึงกาฬ	ศรีวิไล

สกลนคร	โพนนาแก้ว
สกลนคร	วาริชภูมิ
เลย	เอราวัณ
หนองบัวลำภู	นาหว้า
นครพนม	เรณูนคร
สกลนคร	กุสุมาลย์
อุดรธานี	ศรีธาตุ
เลย	ท่าลี่
สกลนคร	คำตากล้า
สกลนคร	โคกศรีสุพรรณ
เลย	ปากชม
เลย	ภูกระดึง
บึงกาฬ	บึงโขงหลง
หนองบัวลำภู	โนนสัง
อุดรธานี	โนนสะอาด
บึงกาฬ	ปากคาด
นครพนม	ธาตุพนม
บึงกาฬ	พรเจริญ
เลย	ผาขาว

อุดรธานี	วังสามหมอ
นครพนม	นาแก
บึงกาฬ	โซ่พิสัย
อุดรธานี	หนองวัวซอ
หนองบัวลำภู	สุวรรณคูหา
อุดรธานี	กุดจับ
เลย	เขื่องคัน
อุดรธานี	น้ำโสม
นครพนม	ศรีสงคราม
สกลนคร	บ้านม่วง
หนองบัวลำภู	นาแก
เลย	ด่านซ้าย
สกลนคร	พังโคน
บึงกาฬ	เซกา
สกลนคร	อากาศอำนวย
สกลนคร	พระอาจารย์ฝั้นฯ อากาศ
หนองคาย	โพนพิสัย

หนองบัวลำภู	ศรีบุญเรือง
อุดรธานี	เพ็ญ
เลย	วังสะพุง
อุดรธานี	หนองหาน
อุดรธานี	บ้านผือ
อุดรธานี	บ้านดุง
สกลนคร	วานรนิวาส
อุดรธานี	กุมภวาปี
สกลนคร	สว่างแดนดิน
หนองคาย	ท่าบ่อ
บึงกาฬ	บึงกาฬ
นครพนม	นครพนม
หนองบัวลำภู	หนองบัวลำภู
หนองคาย	หนองคาย
เลย	เลย
สกลนคร	สกลนคร
อุดรธานี	อุดรธานี



# Benchmarking



## 2

ใช้ข้อมูลผลงานบริการ  
ข้อมูลประชากร งบทดลอง  
ของแต่ละโรงพยาบาล  
ณ สิ้นไตรมาสปัจจุบัน  
มาประมวล วิเคราะห์ สรุป

## สูตรในการคำนวณ

หมวดรายได้	รายได้(บาท)/ปชก.
เหมาจ่ายรายหัว UC	= รายได้ในหมวดเหมาจ่ายรายหัว UC หาดด้วยประชากร UC ในพื้นที่รับผิดชอบ
เรียกเก็บUC/กองทุนUC/EMS	= รายได้ในหมวดเรียกเก็บUC/กองทุนUC/EMS หาดด้วยประชากร UC ในพื้นที่รับผิดชอบ
ประกันสังคม	= รายได้ในหมวดประกันสังคม หาดด้วยประชากรประกันสังคมในพื้นที่รับผิดชอบ
ข้าราชการ	= รายได้ในหมวดข้าราชการ หาดด้วยประชากรข้าราชการในพื้นที่รับผิดชอบ
พรบ.	= รายได้ในหมวดพรบ. หาดด้วยประชากรทุกสิทธิในพื้นที่รับผิดชอบ
ชำระเงินเอง	= รายได้ในหมวดชำระเงินเอง หาดด้วยประชากรทุกสิทธิในพื้นที่รับผิดชอบ
งบบุคลากร	= รายได้ในหมวดงบบุคลากร หาดด้วยประชากร UC ในพื้นที่รับผิดชอบ

หมวดค่าใช้จ่าย	ค่าใช้จ่าย(บาท)/RW
บุคลากรรวม	= ค่าใช้จ่ายในหมวดบุคลากรรวม หาดด้วย Adj.RW รวม(Quick Method)
ค่าฝึกอบรม	= ค่าใช้จ่ายในหมวดค่าฝึกอบรม หาดด้วย Adj.RW รวม(Quick Method)
ยาใช้ไป	= ค่าใช้จ่ายในหมวดยาใช้ไป หาดด้วย Adj.RW รวม(Quick Method)
เวชภัณฑ์ที่ไม่ใช่ยา	= ค่าใช้จ่ายในหมวดเวชภัณฑ์ที่ไม่ใช่ยา หาดด้วย Adj.RW รวม(Quick Method)
วัสดุการแพทย์	= ค่าใช้จ่ายในหมวดวัสดุการแพทย์ หาดด้วย Adj.RW รวม(Quick Method)
วัสดุวิทยาศาสตร์	= ค่าใช้จ่ายในหมวดวัสดุวิทยาศาสตร์ หาดด้วย Adj.RW รวม(Quick Method)
วัสดุอื่น	= ค่าใช้จ่ายในหมวดวัสดุอื่น หาดด้วย Adj.RW รวม(Quick Method)
ซ่อมแซม/จ้างเหมา	= ค่าใช้จ่ายในหมวดซ่อมแซม/จ้างเหมา หาดด้วย Adj.RW รวม(Quick Method)
จ้างตรวจLAB	= ค่าใช้จ่ายในหมวดจ้างตรวจLAB หาดด้วย Adj.RW รวม(Quick Method)
ค่าสาธารณูปโภค	= ค่าใช้จ่ายในหมวดค่าสาธารณูปโภค หาดด้วย Adj.RW รวม(Quick Method)
ค่าใช้สอยอื่นๆ	= ค่าใช้จ่ายในหมวดค่าใช้สอยอื่นๆ หาดด้วย Adj.RW รวม(Quick Method)
ค่าใช้จ่ายอื่นๆ	= ค่าใช้จ่ายในหมวดค่าใช้จ่ายอื่นๆ หาดด้วย Adj.RW รวม(Quick Method)





# Benchmarking

## Ex.หมวดรายได้

กลุ่ม 1	รายได้(บาท)/ปชก.						
	เหมาจ่ายรายหัว UC	เรียกเก็บUC/กองทุนUC/EMS/Covid	ประกันสังคม	ข้าราชการ	พรบ.	ชำระเงินเอง	งบบุคลากร
บึงคล้า	1,252	1,658	593	5,231	9	108	1,423
ห้วยเกิ้ง	2,113	5,281	20,535	31,567	7	455	2,565
นาแก้ว	1,564	1,025	750	4,405	14	76	1,750
โพธิ์ตาก	808	657	1,372	3,147	22	62	776
นิคมน้ำอุ่น	740	834	802	3,806	11	39	1,368
วังยาง	1,055	838	599	4,536	11	30	524
ค่าเฉลี่ยของกลุ่ม	1,255	1,715	4,109	8,782	12	128	1,401
1SD	517	1,781	8,053	11,185	5	162	726
mean-1SD	738	-66	-3,944	-2,403	7	-34	675

## Ex.หมวดค่าใช้จ่าย

3

เปรียบเทียบ  
รายได้ (บาท/ประชากร)  
คชจ. (บาท/RW)  
ของ รพ. ในเขตสุขภาพที่ 8  
แยกตามกลุ่ม ณ ไตรมาสปัจจุบัน

กลุ่ม 1	รวมค่าใช้จ่าย/RW							จ้างตรวจLAB	ค่าสาธารณูปโภค	ค่าใช้สอยอื่นๆ	ค่าใช้จ่ายอื่นๆ
	บุคลากรรวม	ค่าฝึกอบรม	ยาใช้ไป	วัสดุการแพทย์	วัสดุวิทยาศาสตร์	วัสดุอื่น	ซ่อมแซม/จ้างเหมา				
บึงคล้า	10,094	10	927	556	446	713	238	296	232	46	868
ห้วยเกิ้ง	14,133	53	2,063	442	129	661	3,840	783	422	0	911
นาแก้ว	11,343	111	961	487	1,222	811	715	89	312	36	698
โพธิ์ตาก	9,708	14	833	687	639	445	547	133	166	32	890
นิคมน้ำอุ่น	15,241	20	1,154	399	673	789	582	105	352	42	429
วังยาง	8,074	91	1,235	400	952	790	488	81	224	34	1,193
ค่าเฉลี่ยของกลุ่ม	11,432	50	1,195	495	677	701	1,068	248	285	31	832
1SD	2,751	43	450	111	382	138	1,367	274	94	16	254
mean+1SD	14,184	93	1,646	607	1,059	839	2,435	522	379	48	1,085



# Benchmarking



4

จัดทำบทสรุปเสนอผู้บริหาร  
ระดับเขต ระดับจังหวัดและ  
หน่วยบริการทราบ

## หมวดรายได้

(๑) โรงพยาบาลที่มีรายได้ต่ำกว่าค่าเฉลี่ยกลุ่ม (Mean - ๑SD)

หมวดรายได้	โรงพยาบาลที่มีรายได้ต่ำกว่าค่าเฉลี่ยกลุ่ม					
๑. เหมจ่ายรายหัว UC (๑๑ แห่ง)	นาทม นาแก	หนองแสง บ้านม่วง	พระอาจารย์แบนฯ พังโคน	ศรีเชียงใหม่ วังสะพุง	ท่าอุเทน หนองบัวลำภู	พรเจริญ
๒. เรียกเก็บ UC/กองทุน UC / EMS/Covid (๙ แห่ง)	ปลาปาก พระอาจารย์ผืน	บ้านแพง ศรีบุญเรือง	กุดบาก นครพนม	ท่าลี่	วังสามหมอ	เซียงคาน
๓. ประกันสังคม (๙ แห่ง)	สระใคร คำตากล้า	สร้างคอม บ้านม่วง	บ้านแพง บ้านดุง	ทุ่งฝน	โพนสวรรค์	กุสุมาลย์
๔. ข้าราชการ (๗ แห่ง)	สระใคร นครพนม	นาูง	ปลาปาก	ศรีธาตุ	พระอาจารย์ผืน	บ้านดุง
๕. พรบ. (๑๐ แห่ง)	กู่แก้ว หนองวัวซอ	สร้างคอม ศรีบุญเรือง	ปลาปาก บ้านดุง	นาหว้า ท่าบ่อ	นาหว้า	โนนสัง
๖. ข้าราชการ (๙ แห่ง)	พระอาจารย์แบนฯ พระอาจารย์ผืน	สร้างคอม ศรีบุญเรือง	นาูง หนองบัวลำภู	ทุ่งฝน	เจริญศิลป์	นากลาง
๗. งบบุคลากร (๑๔ แห่ง)	วังยาง โพนสวรรค์ บ้านดุง	ประจักษ์ พรเจริญ บึงกาฬ	เฝ้าไร่ โซ่พิสัย	นาูง สุวรรณคูหา	ปากปลา เซกา	ไชยวาน เพ็ญ



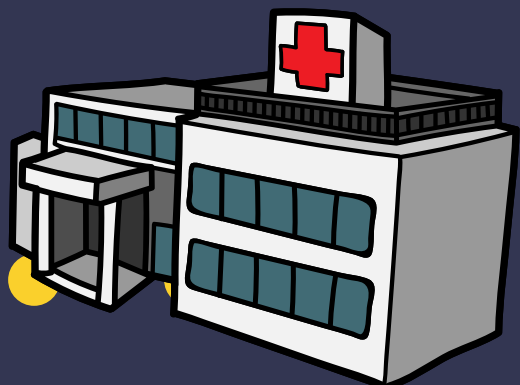


# Benchmarking



4

จัดทำบทสรุปเสนอผู้บริหาร  
ระดับเขต ระดับจังหวัดและ  
หน่วยบริการทราบ



## หมวดค่าใช้จ่าย



(๒) โรงพยาบาลที่มีค่าใช้จ่ายสูงกว่าค่าเฉลี่ยกลุ่ม (Mean + ๑SD)

หมวดค่าใช้จ่าย	โรงพยาบาลที่มีค่าใช้จ่ายสูงกว่าค่าเฉลี่ยกลุ่ม					
๑. บุคลากรรวม (๑๖ แห่ง)	นิคมน้ำอุ่น	นาทม	พระอาจารย์แบนฯ	บ้านแพง	กุดบาก	กุสุมาลย์
	โคกศรีสุพรรณ	ปากคาด	บึงโขงหลง	สุวรรณคูหา	นาแก	บ้านม่วง
	พระอาจารย์ฝั้น	หนองหาน	กุมภวาปี	ท่าบ่อ		
๒. ค่าฝึกอบรม (๑๔ แห่ง)	นาแห้ว	กู่แก้ว	หนองแสง	นาูง	ท่าอุเทน	โพนสวรรค์
	คำตากล้า	ธาตุพนม	นาแก	เซียงคาน	เซกา	บ้านดุง
	ท่าบ่อ	นครพนม				
๓. ยาใช้ไป (๑๔ แห่ง)	ห้วยเกิ้ง	นาทม	เผ่าไร่	รัตนวาปี	ปลาปาก	นาหว้า
	โพนสวรรค์	นาวังฯ	โคกศรีสุพรรณ	สุวรรณคูหา	ศรีสงคราม	เซกา
	วานรนิวาส	หนองบัวลำภู				
๔. ค่าวัสดุการแพทย์ (๑๕ แห่ง)	โพธิ์ตาก	รัตนวาปี	พระอาจารย์แบนฯ	พิบูลย์รักษ์	ปลาปาก	ไชยวาน
	กุสุมาลย์	บึงโขงหลง	ธาตุพนม	สุวรรณคูหา	นากลาง	เซกา
	ศรีบุญเรือง	วานรนิวาส	ท่าบ่อ			
๕. วัสดุวิทยาศาสตร์ (๑๓ แห่ง)	นาแห้ว	ประจักษ์	พระอาจารย์แบนฯ	ท่าอุเทน	บ้านแพง	ไชยวาน
	นาวังฯ	ผาขาว	วังสามหมอ	นากลาง	พังโคน	วังสะพุง
	บึงกาฬ					

# Benchmarking

## หมวดค่าใช้จ่าย



4

จัดทำทสรูปเสนอผู้บริหาร  
ระดับเขต ระดับจังหวัดและ  
หน่วยบริการทราบ

๖. วัสดุอื่น (๑๑ แห่ง)	นาทม บึงโขงหลง	เผ่าไร่ ผาขาว	พิบูลย์รักษ์ วังสามหมอ	ภูหลวง บ้านม่วง	นาวังฯ วังสะพุง	กุสุมาลย์
๗. ซ่อมแซม/จ้างเหมา (๑๗ แห่ง)	ห้วยเกิ้ง ภูหลวง เซกา	ประจักษ์ฯ นาวังฯ โพนพิสัย	หนองแสง โนนสะอาด เพ็ญ	สร้างคอม ธาตุพนม วานรนิวาส	ปลาปาก กุดจับ บึงกาฬ	ไชยวาน ศรีสงคราม
๘. ค่าจ้างตรวจ LAB (๑๕ แห่ง)	ห้วยเกิ้ง ศรีธาตุ บ้านผือ	เผ่าไร่ บึงโขงหลง วานรนิวาส	ท่าอุเทน สุวรรณคูหา เลย	บ้านแพง ด่านซ้าย	ศรีวิไล เซกา	นาวังฯ โพนพิสัย
๙. ค่าสาธารณูปโภค (๑๕ แห่ง)	ห้วยเกิ้ง นาวังฯ หนองหาน	ประจักษ์ กุดบาก กุมภวาปี	หนองแสง ปากชม หนองบัวลำภู	พระอาจารย์แบนฯ สุวรรณคูหา	ปากปลา บ้านม่วง	ไชยวาน พระอาจารย์ฝั้น
๑๐. ค่าใช้สอยอื่นๆ (๑๓ แห่ง)	กู่แก้ว โนนสะอาด นครพนม	รัตนวาปี สุวรรณคูหา	นาเยือง ด่านซ้าย	ไชยวาน โพนพิสัย	นาวังฯ เพ็ญ	ปากคาด กุมภวาปี
๑๑. ค่าใช้จ่ายอื่นๆ (๑๔ แห่ง)	วังยาง ภูหลวง กุมภวาปี	กู่แก้ว ปากชม นครพนม	ประจักษ์ฯ เอราวัณ	ภูเรือ พรเจริญ	สร้างคอม นาแก	นาด้วง พระอาจารย์ฝั้น





THank you

CFO R8WAY

